

继承民族音乐遗产
探索特色音乐风格
——《鞞鞞组曲》创作体会

刘锡津

20 80

”

1979

“

”

“

“ ”

“ ”

“ ”

1987

7

“ ”

9

“ ”

“ saman”

“ shaman”

“ ”

“ ”

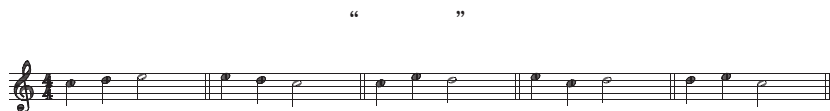
“ ”

“ ” “ ”

“ ” “ ”

一、以萨满音乐的“古老”，寻找七八世纪渤海国的音乐文化特征，把握作品的总体风格

“ ”



“ ”

“ ” “

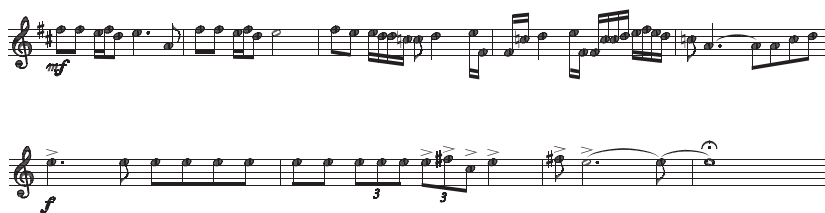
” “ ”

“ ”

二、以萨满音乐的旋律特点，塑造舞剧不同性格的人物特征，追求形象鲜明，易懂易记忆

“ ” “ ”

“ ” “ ”
“ ”



三、以萨满单鼓的节奏特点，衍生戏剧舞蹈节奏风格特点与音乐发展动力

“ ”

“ ”

“ ”

1987

“ ”

“ ” “ ” “ ” “ ” “ ” “ ”

“ ” “ ”

“ ”

四、努力挖掘民族管弦乐队的力度张力与交响性，发挥民乐风格鲜明与味道十足的优势

“

”

“

”

“ ”

20 80

“ ” “ ”

“ ”

“ ”

“ ”

“ ”

“ ”

五、努力探寻传统民族音乐与现代音乐创作方法的契合点，突破传统写法，走得又不太远，容易被当代中国受众接受与理解

20 80

“ ”

—

“ ”

20 80

“ ” “

”

!